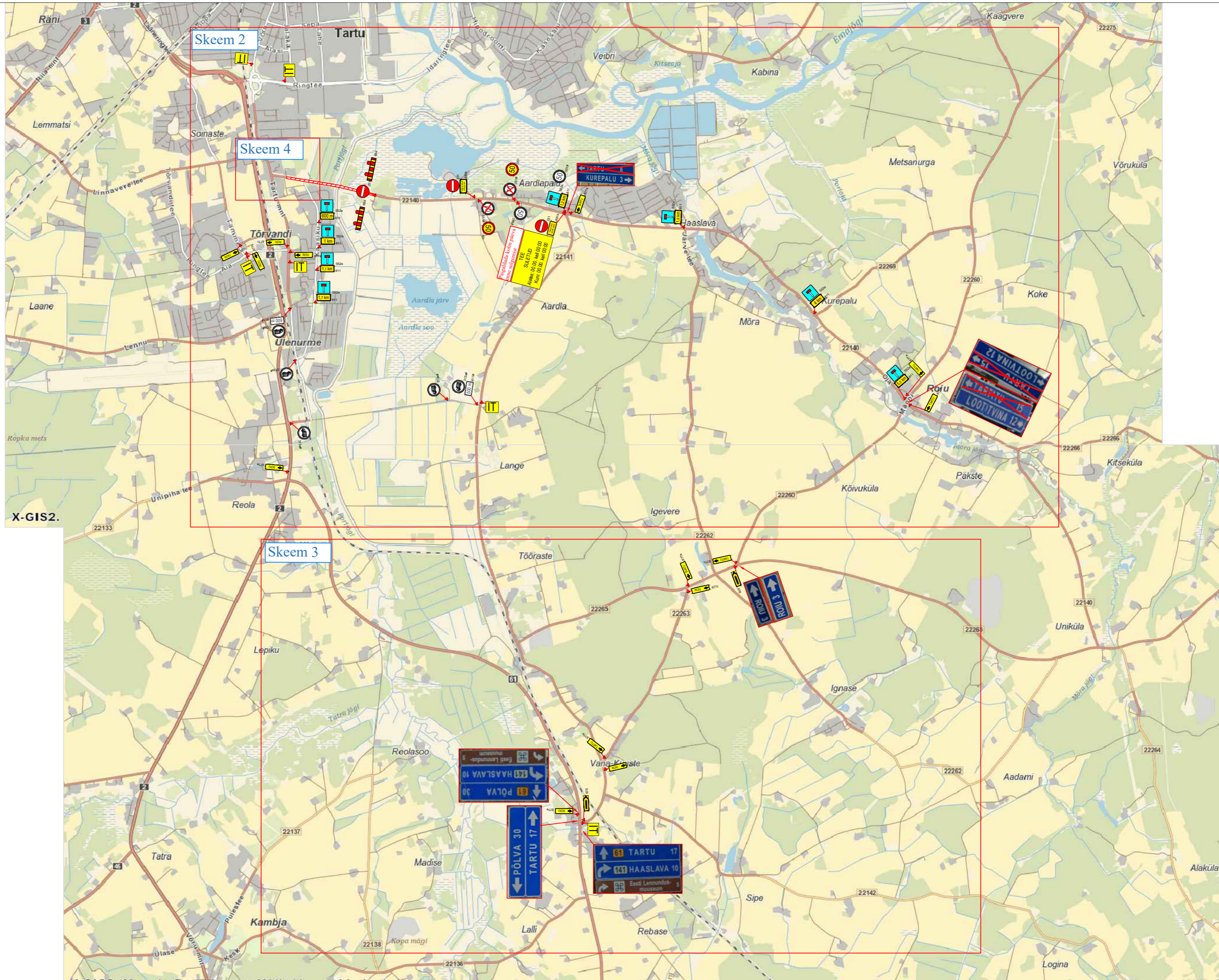


Tee nr 22140 Tõrvandi-Roiu km 0,2-1,4  
 SULETUD  
 Alates: 00.00  
 Kuni: 00.00



**Märkused:**

- Muud olemasolevad liiklusmärgid, mis lähevad vastuollu antud ajutise ehitusaegse liiklusskeemiga, tuleb kinni katta.
- Vajadusel korrigeerida liiklusskeem tööetapil olukorra kohaseks.
- Vajadusel lisada objektile täiendavaid liiklusmärke.
- Ajutised ehitusaegsed liiklusmärgid tuleb paigaldada nii, et nad on liiklejale üheselt mõistetavad ja arusaadavad.
- Tagada kogu ehitustööde vältel ajutiste liiklusmärkide püstiolek ja loetavus.
- Joonist lugeda märgitud numbrite järgi.

**Lisa märkused:**

- Aasta keskmine ööpäevane liiklus 5443  
 Sõidautod ja pakiautod (%) 97  
 Veoautod ja autobussid (%) 1  
 Autorongid (%) 2

**LEPPEMÄRGID**

	Töösoon		Paigaldatav ajutine liiklusmärk
	Olemasolev liiklusmärk		

**Lõunaliiklus**  
 Sinu liikluskorraldaja

Tähe põik 8, Kambja vald, Tartu maakond  
 Telefon: +372 5248 400  
 E-post: info@lounaliiklus.ee

Koostas: Indrek Vähi  
 Tellija: TREV-2 Grupp AS

Projekti nimetus: Tõrvandi-Roiu-Uniküla rekonstrueerimistööd	Kuupäev 18.02.2025
Objekti asukoht: Tee nr 22140 Tõrvandi-Roiu-Uniküla km 0-10	Töö nr: 386/25
Joonis: <b>Ajutine liikluskorraldusskeem</b>	Joonis nr : 1 - (4)
	Mõotkava



**Märkused:**

- Muud olemasolevad liiklusmärgid, mis lähevad vastuollu antud ajutise ehitusaegse liiklusskeemiga, tuleb kinni katta.
- Vajadusel korrigeerida liiklusskeem tööetapi olukorra kohaseks.
- Vajadusel lisada objektile täiendavaid liiklusmärke.
- Ajutised ehitusaegsed liiklusmärgid tuleb paigaldada nii, et nad on liiklejale üheselt mõistetavad ja arusaadavad.
- Tagada kogu ehitustööde vältel ajutiste liiklusmärkide püstiolek ja loetavus.
- Joonist lugeda märgitud numbrite järgi.

**Lisa märkused:**

- Aasta keskmine ööpäevane liiklus 5443  
Sõiduaudod ja pakiautod (%) 97  
Veoaudod ja autobussid (%) 1  
Autorongid (%) 2

LEPPEMÄRGID	
	Töösoon
	Paigaldatav ajutine liiklusmärk
	Olemasolev liiklusmärk

 Tähe põik 8, Kambja vald, Tartu maakond Telefon: +372 5248 400 E-post: info@lounaliiklus.ee	Projekti nimetus: Tõrvandi-Roju-Uniküla rekonstrueerimistööd	Kuupäev 18.02.2025
	Objekti asukoht: Tee nr 22140 Tõrvandi-Roju-Uniküla km 0-10	Töö nr: 386/25
Koostas: Indrek Vähi Tellija: TREV-2 Grupp AS	Joonis nr: 2 - (4)	Mootkava

# Skeem 3



**Märkused:**

1. Muud olemasolevad liiklusmärgid, mis lähevad vastuollu antud ajutise ehitusaegse liiklusskeemiga, tuleb kinni katta.
2. Vajadusel korrigeerida liiklusskeem tööetapil olukorra kohaseks.
3. Vajadusel lisada objektile täiendavaid liiklusmärke.
4. Ajutised ehitusaegsed liiklusmärgid tuleb paigaldada nii, et nad on liiklejale üheselt mõistetavad ja arusaadavad.
5. Tagada kogu ehitustööde vältel ajutiste liiklusmärkide püstiolek ja loetavus.
6. Joonist lugeda märgitud numbrite järgi.

**Lisa märkused:**

1. Aasta keskmine ööpäevane liiklus 5443  
 Sõiduaudod ja pakiaudod (%) 97  
 Veoautod ja autobussid (%) 1  
 Autorongid (%) 2

**LEPPEMÄRGID**

- Töötsoon
- Paigaldatav ajutine liiklusmärk
- Olemasolev liiklusmärk



Tähe põik 8, Kambja vald, Tartu maakond  
 Telefon: +372 5248 400  
 E-post: info@lounaliiklus.ee

Koostas: Indrek Vähi

Tellijä: TREV-2 Grupp AS

Projekti nimetus:  
 Tõrvandi-Roiu-Uniküla  
 rekonstrueerimistööd

Objekti asukoht:  
 Tee nr 22140 Tõrvandi-Roiu-Uniküla km  
 0-10

Joonis: **Ajutine liikluskorraldusskeem**

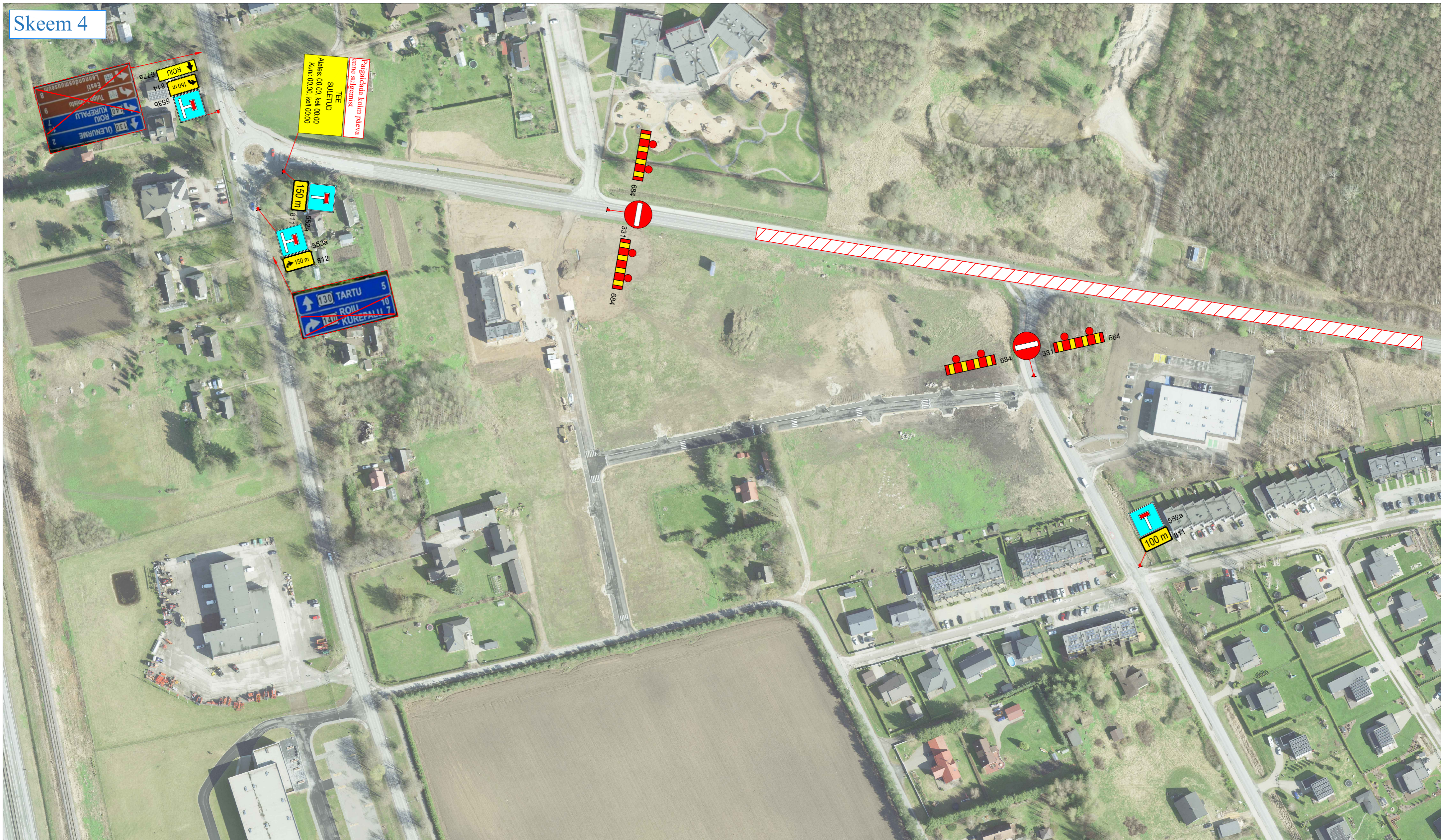
Kuupäev  
 18.02.2025

Töö nr:  
 386/25

Joonis nr :  
 3 - (4)

Mõõtkaava

Skeem 4



**Märkused:**

1. Muud olemasolevad liiklusmärgid, mis lähevad vastuollu antud ajutise ehitusaegse liiklusskeemiga, tuleb kinni katta.
2. Vajadusel korrigeerida liiklusskeem tööetapil olukorra kohaseks.
3. Vajadusel lisada objektile täiendavaid liiklusmärke.
4. Ajutised ehitusaegsed liiklusmärgid tuleb paigaldada nii, et nad on liiklejale üheselt mõistetavad ja arusaadavad.
5. Tagada kogu ehitustööde vältel ajutiste liiklusmärkide püstiolek ja loetavus.
6. Joonist lugeda märgitud numbrite järgi.

**Lisa märkused:**

1. Aasta keskmine ööpäevane liiklus 5443  
Sõiduaudod ja pakiaudod (%) 97  
Veoaudod ja autobussid (%) 1  
Autorongid (%) 2

**LEPPEMÄRGID**

-  Töötsoon
-  Paigaldatav ajutine liiklusmärk
-  Olemasolev liiklusmärk



Tähe põik 8, Kambja vald, Tartu maakond  
Telefon: +372 5248 400  
E-post: info@lounaliiklus.ee

Koostas: Indrek Vähi

Tellijä: TREV-2 Grupp AS

Projekti nimetus:  
Tõrvandi-Roiu-Uniküla  
rekonstrueerimistööd

Objekti asukoht:  
Tee nr 22140 Tõrvandi-Roiu-Uniküla km  
0-10

Joonis: **Ajutine liikluskorraldusskeem**

Kuupäev  
18.02.2025

Töö nr: 386/25

Joonis nr :  
4 - (4)

Mõõtkaava